

南三陸の生き物や自然を
大人も子どもも楽しく学ぼう！



第12回 南三陸 2021

子ども自然史
ワークショップ

どこからでも
参加できるよ！

オンライン

7/22(木) ~ 25(日)



ワークショップ

きらきら海藻カードを作ろう！

海の中には色も形もいろいろな海藻の森があるよ。陸とは違う海のひみつを教えてもらったら、本物の海藻を使ってきらきらカードを作ろう！



運営・監修：南三陸町自然環境活用センター

5角形の動物のふしぎ

魚でもない貝でもない海のなかまについて学ぼう。5角形の動物って何かな。ふしぎな生きもののお話を聞いて、工作しよう！



運営：travelling museum 博物倶楽部

砂で遊ぼう！

公園の砂場、海の砂浜など、私たちの周りにはたくさんの種類の砂があります。砂絵を描きながら、砂の性質を学んで海をきれいにする役目があることを知ろう！

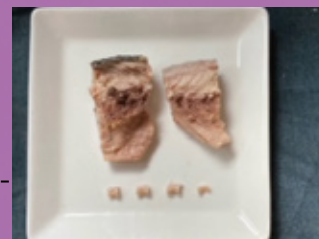


運営・監修：北里洋（東京海洋大学）
サポート：大木優利

身近なもので発掘体験！

サバ缶の骨を発掘しよう！

発掘と聞いて何を思い浮かべたかな？遺跡？化石？サバ缶に入っている本物の骨を発掘して調べてみよう。発掘したらおいしく食べてね。



運営：缶づめホジホジ調査隊
協力：結 creation

系統樹モビールを作ろう！

みなさんは「系統樹」を知っていますか？系統樹とは生きものが歩んできた進化の道のりを枝分かれする樹の形で表したものです。今回は、南三陸の生きものたちで系統樹の形をしたモビールを作って生きものの進化を楽しみながら学んでみましょう！



運営：みちのく博物楽団 監修：東北大学総合学術博物館

参加費 一律500円

(材料費・送料込み)

公式 HP



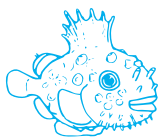
お申し込み締め切り 7/10(土)

主催：南三陸ネイチャーセンター友の会 後援：南三陸町教育委員会

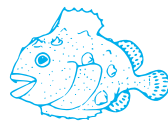
協力：大阪自然史センター、北里洋（東京海洋大学）、東北大学総合学術博物館、travelling museum 博物倶楽部、みちのく博物楽団、南三陸町自然環境活用センター、結 creation（50音順）

南三陸町令和三年度おらほのまちづくり支援事業補助金 採択事業





南三陸の生き物や化石を大人も子どもも楽しく学ぼう！



南三陸子ども自然史ワークショップ オンライン 2021

スケジュール

	7/22 (木) 海の日	7/23 (金) スポーツの日	7/24 (土)	7/25 (日)
9:00~	海藻カード作り	砂で遊ぼう		
11:00~	海藻カード作り	5角形の動物	系統樹モビール	サバ缶発掘
13:00~	海藻カード作り	砂で遊ぼう	系統樹モビール	サバ缶発掘
15:00~		5角形の動物	系統樹モビール	サバ缶発掘

各回 60~90 分程度です。30 分前より接続できます。

開催中!!

応募期間 7/31 まで

**「イヌワシの棲む山」絵本完成記念企画
送って作ろう！イヌワシめり絵缶バッジ**

南三陸町の鳥、森の王者イヌワシ。まめちしき付きのめりえで、イヌワシと仲良くくらし
ていくにはどうしたらいいか学ぼう。できためり絵を送ると、すてきな缶バッジになっ
てかえてくるよ。鳥ハカセからのコメントもお楽しみに！

詳しくは裏面ネイチャーセンター友の会公式 HP に掲載されている応募用紙をご覧ください。



参加までのステップ

1 申し込む

ネイチャーセンター友の会のページから、各プログラムの申し込みページ
(peatix というサービスを利用しています) に飛んで、必要事項を入力してください。
参加費のお支払いはクレジット決済が可能です。

2 当日の準備をする

プログラムの●日前までに、材料が届きます。その他、おうちで用意していただくものも
お知らせするので、プログラム開始までに準備しておいてください。
zoom に接続できるパソコン、スマートフォン、タブレット等を用意し、zoom アプリを
インストールしておいてください。
zoom の URL とパスワードは、Peatix よりお知らせします。

3 参加する

画面越しに講師とやりとりしながら、プログラムを楽しもう！
わからないことがあれば、気軽に質問してね！

がんばって、
つないでね!!



お問い合わせ：南三陸ネイチャーセンター友の会

〒986-5540

宮城県本吉郡南三陸町志津川天王前 205 番地 12 株式会社佐久内

TEL：090-8476-5540 (担当者直通)

mail：tankentai@m-inuwashi.jp

詳細・お申込は
ネイチャーセンター友の会
HP を見てね!



公式 HP

