

第13回南三陸子ども自然史ワークショップ2022



オンラインワークショップ

砂で遊ぼう！



7.16

公園の砂場、海の砂浜など、私たちの周りにはたくさんの種類の砂があります。砂絵を描きながら、砂の性質を学んで海をきれいにする役目があることを知ろう！

参加費：500円
運営・監修：北里洋(東京海洋大学)
サポート=大木優利
日にち：7月16日(土)
時間：10:00~ / 13:00~ / 15:00

身近なもので発掘体験！ サバ缶の骨を発掘しよう！



7.17

発掘と聞いて何を思い浮かべたかな？
遺跡？化石？サバ缶に入っている本物の骨を発掘して調べてみよう。
発掘したらおいしく食べてね。

参加費：300円
企画運営：缶づめホジホジ調査隊
協力=結 creation
日にち：7月17日(日)
時間：10:00~ / 13:00~

パッと比べて 葉っぱを知ろう



7.23&24

南三陸にある色々な植物は、どうやって見分けることができるかな？
本物の葉っぱをみて、さわって、どの植物が当ててみよう！

参加費：500円
企画運営：自然史探偵団(岩手大学)
日にち：7月23日(土) / 24日(日)
時間：7月23日 10:00~
7月24日 10:00~ / 13:00~

各回60~90分程度です。30分前より接続できます。

参加までのステップ

STEP
01



申し込む

参加したいワークショップを選び、友の会のホームページのイベント情報⇒第13回南三陸子ども自然史ワークショップ2022⇒各ワークショップの申し込みページ(ピーティックス)からチケットを申し込んでください。

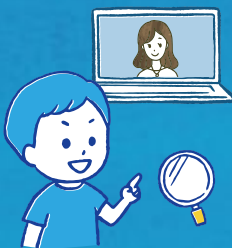
STEP
02



接続の準備をする

オンライン会議システム「ZOOM」を利用します。参加当日までに、ご家庭のパソコン・タブレット・スマートフォンに「ZOOM」アプリをインストールし、通信環境の準備をお願いいたします。(通信料はご負担ください)

STEP
03



参加する

おうちでご用意いただくものと、送られてきた材料等を準備して、開始時間前に「ZOOM」に接続してください。
※開始30分前から接続できます。初めて「ZOOM」を使う方や、使い方に自信のない方は早めに接続し、遊びながら使い方の練習をしましょう。遅れて参加された場合、説明等が始まっていることがありますのでご了承ください。

わからないことがあれば下記お問い合わせまで、お気軽にご連絡ください。



お申し込み方法

申込締切
※先着順

2022.7.7(木)

参加費

各コンテンツによる※詳しくは上記に記載※申込時にお支払いください

対象

小学生以上
※保護者様のサポートにより未就学児の参加も可能です

南三陸ネイチャーセンター友の会のホームページのイベント情報から申し込んでください

お問い合わせ 南三陸ネイチャーセンター友の会

〒986-0729 宮城県本吉郡南三陸町志津川天王前 205 番地 12 株式会社 佐久 内
☎ 090-8476-5540(担当者直通) ✉ tankentai@m-inuwashi.jp

詳細・お申し込みはネイチャーセンター友の会
ホームページを見てね! <https://m-inuwashi.jp>

